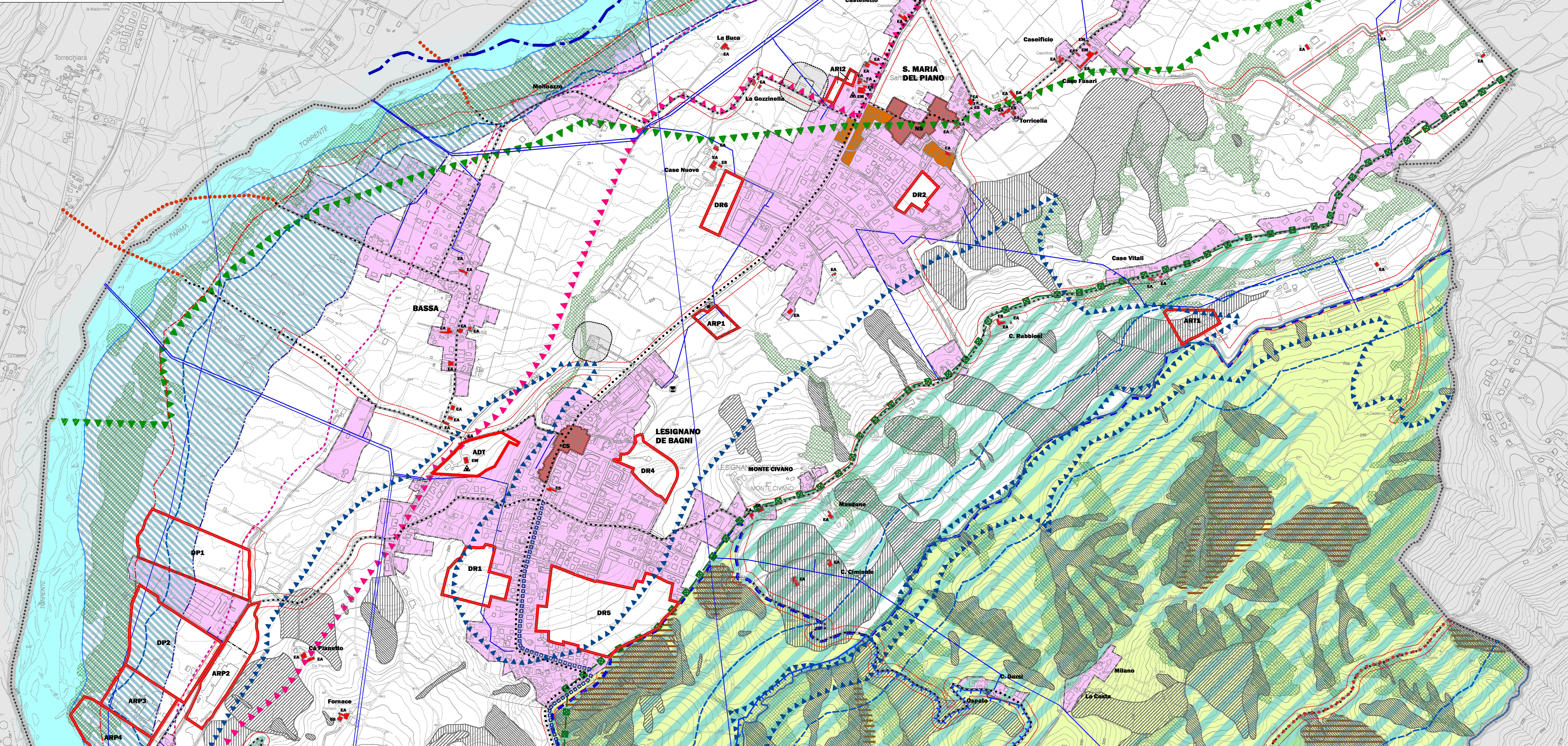


adottato con D.C. n° 46 del 24/07/2013
approvato con D.C. n° del

SCALA 1:5000



- Confini comunali
- Territorio urbanizzato
- Sub ambiti di trasformazione e di riqualificazione
- BENI PAESAGGISTICI - AREE TUTELATE PER LEGGE**
 - Perimetro della zona vincolata ai sensi del D. Lgs. 42/2004 (Zona della Badia di San Michele Caviana e del Torrente Parma)
 - Perimetro della zona vincolata ai sensi del D. M. 1/8/85 (Galassini) (Area dei Calanchi e delle Salse della valli del Masdone e del Termino)
 - Acque pubbliche
 - Fasce laterali di 150 mt. dal limite demaniale dei corsi d'acqua sottoposti a vincolo paesaggistico (D. Lgs. 42/2004)
- SISTEMI, ZONE ED ELEMENTI STRUTTURANTI LA FORMA DEL TERRITORIO E DI SPECIFICO INTERESSE NATURALISTICO**
 - Sistema forestale boschivo "Boschi"
 - Sistema dei crinali principali (art. 9 PTCP)
 - Sistema dei crinali secondari (art. 9 PTCP)
 - Sistema collinare (art. 9 PTCP)
 - Calanchi (art. 15 PTCP)
 - Zona di particolare interesse paesaggistico - ambientale (art. 14 PTCP)
 - Zona di tutela naturalistica (art. 20 PTCP)
 - Ambiti di tutela dei caratteri ambientali di laghi, bacini e corsi d'acqua integrata con zone di tutela idraulica (art. 12 PTCP)
 - Invasi ed atenei di laghi, bacini e corsi d'acqua (art. 13 PTCP)
- TUTELA DELLE RISORSE STORICHE**
 - Edifici vincolati ai sensi del D. Lgs. 42/2004
 - Centri storici urbani (CS) e nuclei storici (NS) (art. 17 PTCP)
 - Strutture insediative territoriali storiche non urbane (art. 17 PTCP)
 - Edifici di valore monumentale (art. 14 PSC)
 - Edifici di interesse storico-architettonico (art. 14 PSC)
 - Edifici di valore ambientale-testimoniale (art. 14 PSC)
 - Visibilità panoramica (art. 19 PTCP)
 - Visibilità storica di interesse provinciale (art. 19 PTCP)
 - Visibilità storica di interesse comunale (art. 50 PSC)
 - Aree di accertata consistenza archeologica (art. 16 PTCP)
- RETE NATURA 2000**
 - Siti di importanza Comunitaria SIC (IT4020023 - SIC Barboj di Rivalta)
- PROGETTI DI TUTELA, RECUPERO E VALORIZZAZIONE DEL PAESAGGIO**
 - Progetti di tutela, recupero e valorizzazione (art. 27 PTCP)
- AREE SOGGETTE A VINCOLO IDROGEOLOGICO**
 - Aree soggette a vincolo idrogeologico R.D. 3267/1923
- FASCE FLUVIALI A RISCHIO IDRAULICO**
 - Zona di deflusso di piena (art. 13)
 - Ambito A1 alveo
 - Ambito A2
 - Fascia C (art. 13 ter PTCP)
 - Aree di ricarica delle falde acquifere (art. 37 PTCP)
- ZONE DI TUTELA DEI CORPI IDRICI SUPERFICIALI E SOTTERRANEI**
 - Zone di tutela dei corpi idrici superficiali e sotterranei (art. 25 PTCP)
- LIMITAZIONE DELLE ATTIVITA' DI TRASFORMAZIONE E D'USO DERIVANTI DALL'INSTABILITA' DEI TERRENI**
- INVENTARIO DEL DISSESTO**
 - Aree a pericolosità geomorfologica molto elevata (art. 21 PTCP)
 - Aree a pericolosità geomorfologica elevata (art. 22 PTCP)
 - Aree a pericolosità geomorfologica moderata (art. 22bis PTCP)
- ALTRI VINCOLI DI LIMITAZIONE DELLE TRASFORMAZIONI URBANISTICO-EDILIZIE**
 - Fascia di rispetto stradale
 - Limite di rispetto cimiteriale
 - Impianti di depurazione e relativi rispetti
 - Linee elettriche
 - Sorgenti di captazione delle acque pubbliche e relativi rispetti
 - Pozzi di prelievo delle acque pubbliche e relativi rispetti
 - PAE